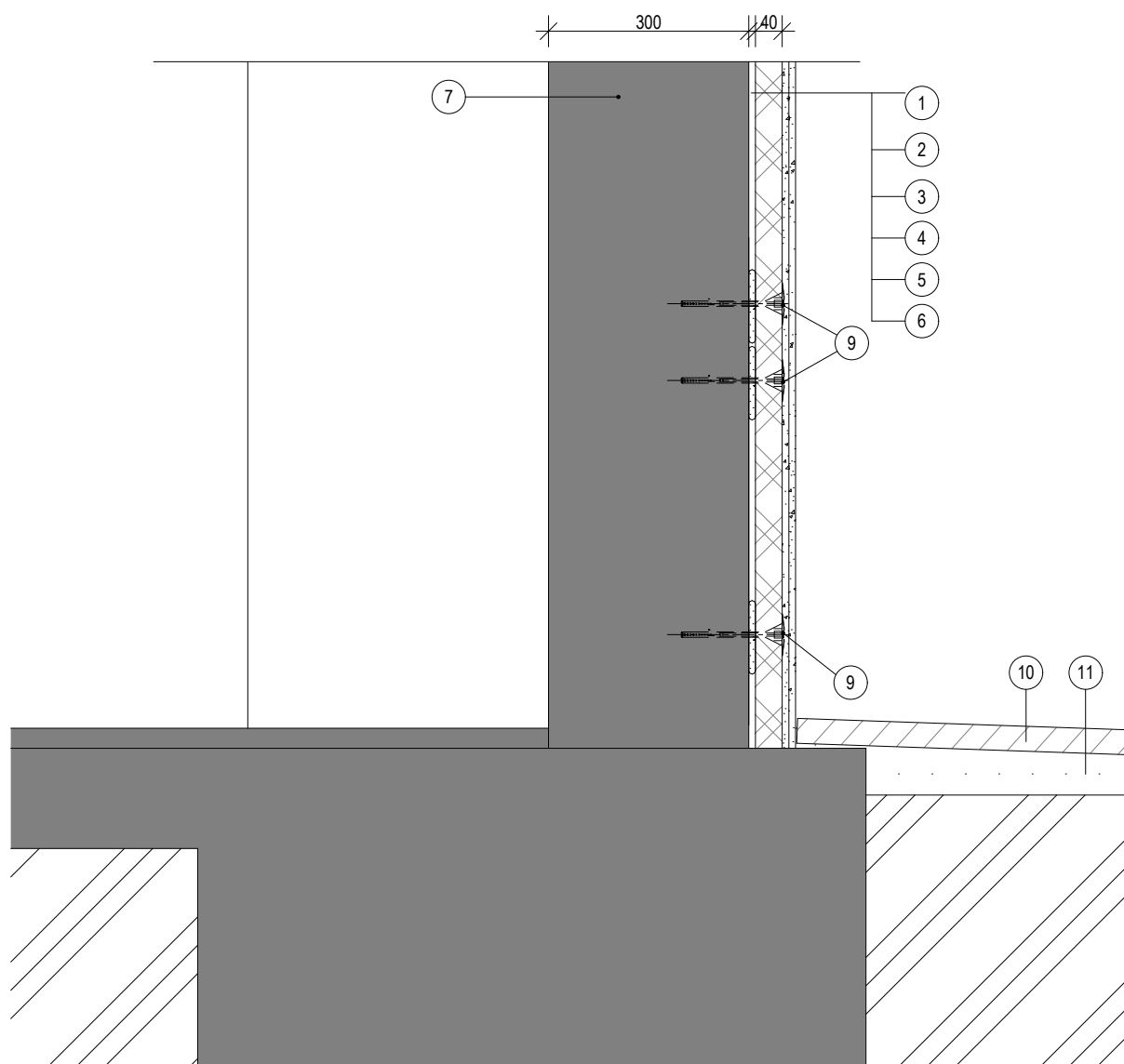


Změna								
	Popis změny				Datum	Vypracoval	Přezkoumal	Schválil
<p>TENTO MATERIÁL JE DUŠEVNÍM VLASTNICTVÍM PROJEKT 2010, S.R.O., RUSKÁ 43, OSTRAVA-VÍTKOVICE, IČO 48391531, A PODLÉHÁ OBCHODNÍMU TAJEMSTVÍ. VLASTNÍK SI VYHRAZUJE S TÍMTO TAJEMSTVÍM NAKLÁDAT A JEHO VYUŽITÍ PODLÉHÁ PÍSEMNÉMU SVOLENÍ A STANOVENÍ PODMÍNEK TAKOVÉHO UŽITÍ.</p>								
Vypracoval:		Ing. Radomír Pauler		Č. zakázky:	44 039	Měřítko:  <b>1:10</b>	<h1>PROJEKT 2010</h1> <p>Ruská 43, 70300 Ostrava          Tel.: 596 693 711 Fax.: 596 693 728          E-mail: projekt2010@projekt2010.cz          www.projekt2010.cz</p> <div>  <b>ISO 9001</b>  <small>REGISTERED QUALITY SYSTEM</small> </div> <div>  <b>ISO 14001</b>  <small>REGISTERED EMS</small> </div> <div>  <b>OHSAS 18001</b>  <small>REGISTERED OHSAS</small> </div>	
Přezkoumal:		Ing. Vojtěch Šimčík		Stupeň:	DPS+DSP			
Schválil:		Ing. Luděk Valík		F A4:				
Datum:		08/2014		Kótováno v:	mm			
Objednatel: Centrum sociálních služeb Hrabyně Hrabyně 3, č.p. 202, okres Opava, 747 67  Stavba: Revitalizace objektu č.p. 205 CSS Hrabyně - projekt  Objekt: SO 004- Přístupová chodba k bytové části  Část: D.1.1.b Architektonicko - stavební řešení - nový stav								
Název:   <h2>Detaily konstrukcí</h2>							Seznam příloh: <b>PRO-SP-8641a</b>	
							Č. výkresu: <b>PRO-SP-009</b>	

# Zateplení soklu - zdivo z cihel

- navrženo v souladu s principy certifikovaných systémů ETICS



1. Obv. zdivo - z CPP - 450mm
2. Lepicí a stěrková hmota
3. Soklový perimetrický polystyren tloušťky 40 mm
4. Lepicí a stěrkový tmel
5. Skleněná síťovina 145 g/m<sup>2</sup>
6. Podkladní penetrační nátěr
7. Dekorativní omítka soklu (drcený mramor) jemnozrný

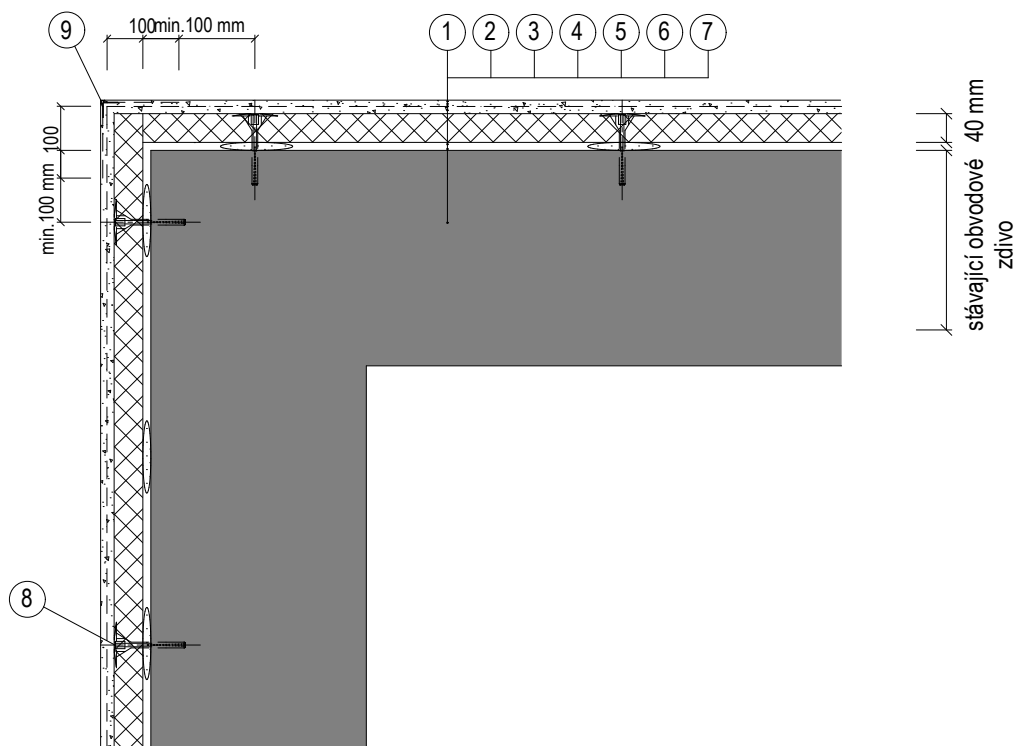
9. Plastová taliřová hmoždinka
10. Okapní dlaždice betonová rozměru 50/500/500 mm
11. Zásyp

Poznámka : Provádění ETICS je závazně upraveno českou technickou normou ČSN 73 29 01  
Provádění vnějších tepelně izolačních kompozitních systémů - platnou od 1.dubna 2005

**D.1**

# Vyztužení rohu rohovým profilem s integrovanou síťovinou

- navrženo v souladu s principy certifikovaných systémů ETICS



1. Stávající obvodové zdívo
2. Lepicí a stěrková hmota
3. Soklový perimetrický polystyren tloušťky 40 mm
4. Lepicí a stěrkový tmel
5. Skleněná síťovina 145 g/m<sup>2</sup>
6. Podkladní penetrační nátěr

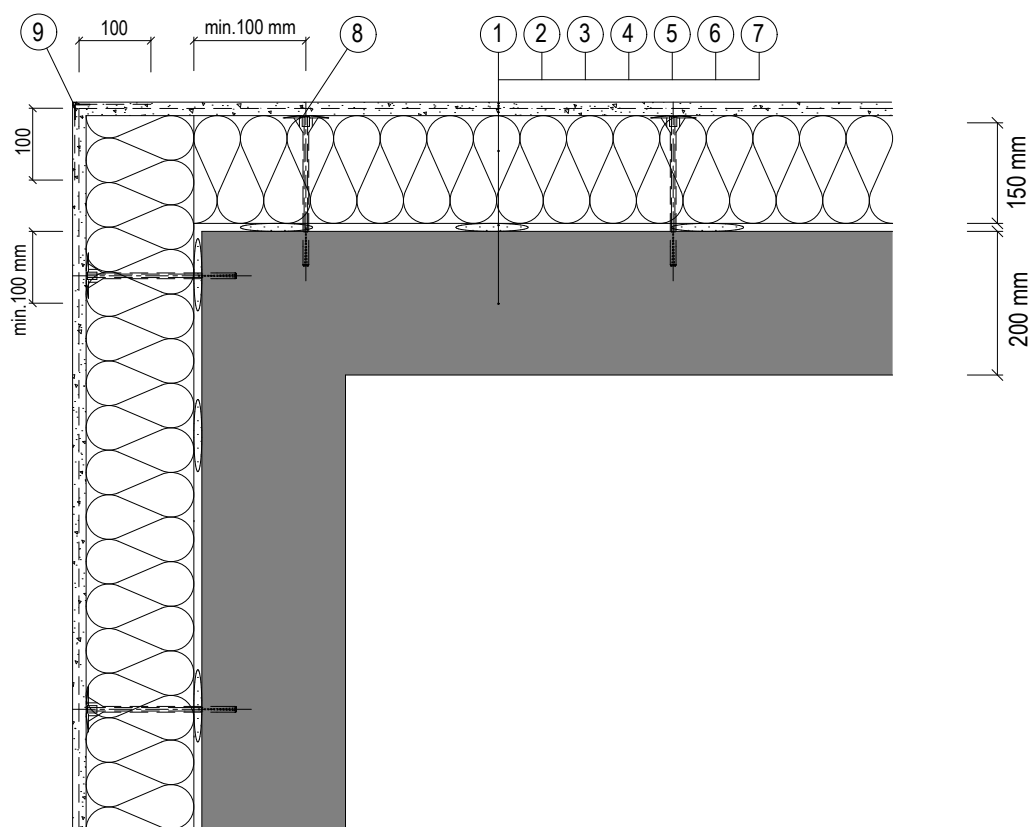
7. Dekorační omítka soklu (drcený mramor) jemnozrný
8. Plastová taliřová hmoždinka
9. Rohový profil s integrovanou skleněnou síťovinou 100 x 100 mm

Poznámka : Provádění ETICS je závazně upraveno českou technickou normou ČSN 73 29 01  
Provádění vnějších tepelně izolačních kompozitních systémů - platnou od 1.dubna 2005

**D.2**

# Vyztužení rohu rohovým profilem s integrovanou síťovinou

- navrženo v souladu s principy certifikovaných systémů ETICS



1. Obv. zdivo - z CPP- 200 mm
2. Lepicí a stěrková hmota
3. Izolační desky EPS 70 F tloušťky 150 mm
4. Lepicí a stěrkový tmel
5. Skleněná síťovina 145 g/m<sup>2</sup>
6. Podkladní penetrační nátěr

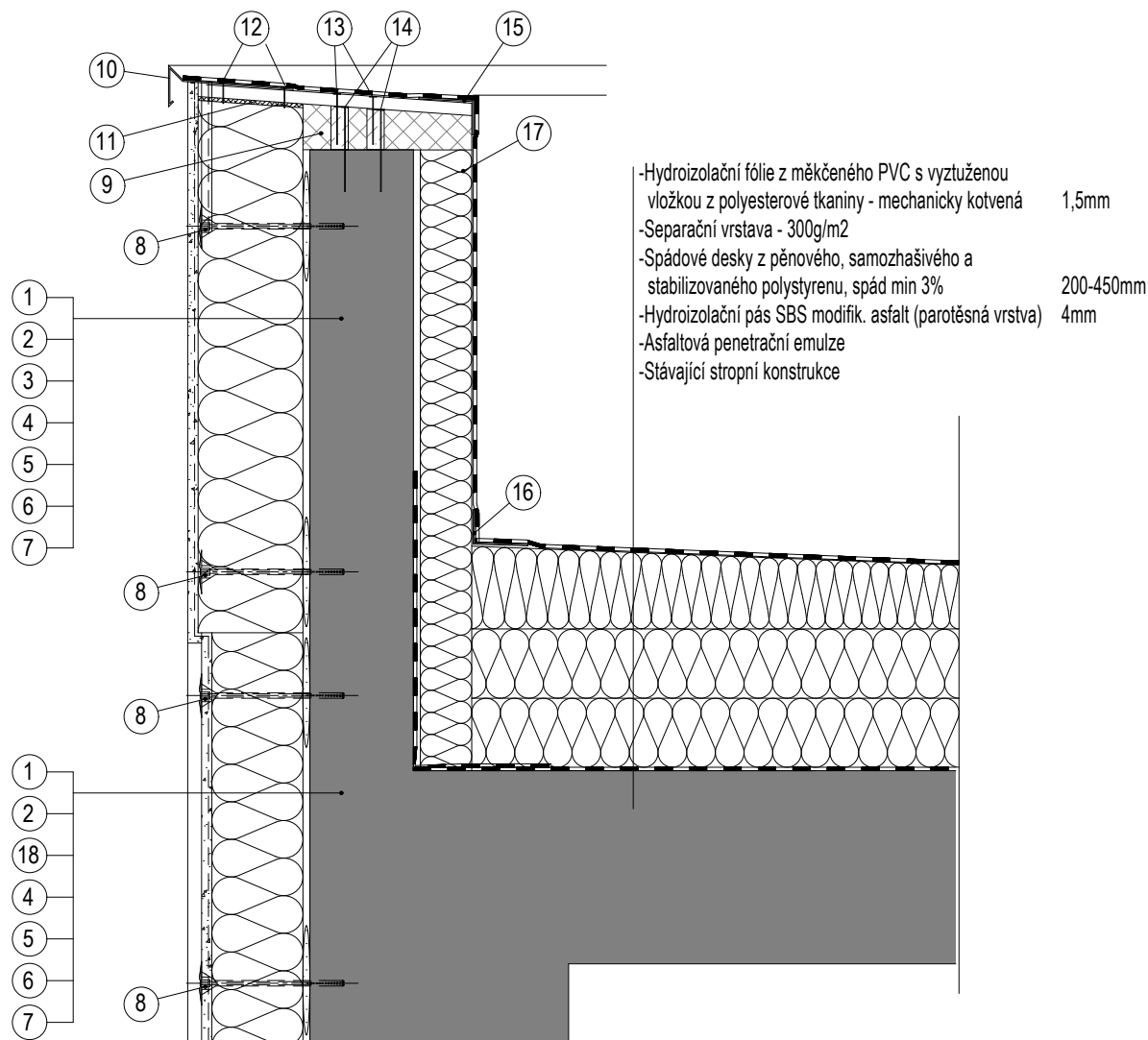
7. Pastovitá omítka silikátová, zrna 2,0 mm, odstín dle investora
8. Plastová talířová hmoždinka
9. Rohový profil s integrovanou skleněnou síťovinou 100 x 100 mm

Poznámka : Provádění ETICS je závazně upraveno českou technickou normou ČSN 73 29 01  
Provádění vnějších tepelně izolačních kompozitních systémů - platnou od 1.dubna 2005

**D.3**

# Zateplení atiky v ustupujícím místě nadokenní fasády-zdivo z cihel

- navrženo v souladu s principy certifikovaných systémů ETICS



1. Stávající obvodové zdivo
2. Lepicí a stěrková hmota
3. Izolační desky EPS 70 F tloušťky 150 mm
4. Lepicí a stěrkový tmel
5. Skleněná síťovina
6. Podkladní penetrační nátěr
7. Pastovitá omítka silikátová zrna 2,0 mm odstín dle investora
8. Plastová talířová hmoždinka
9. Izolační desky XPS tloušťky 50 mm

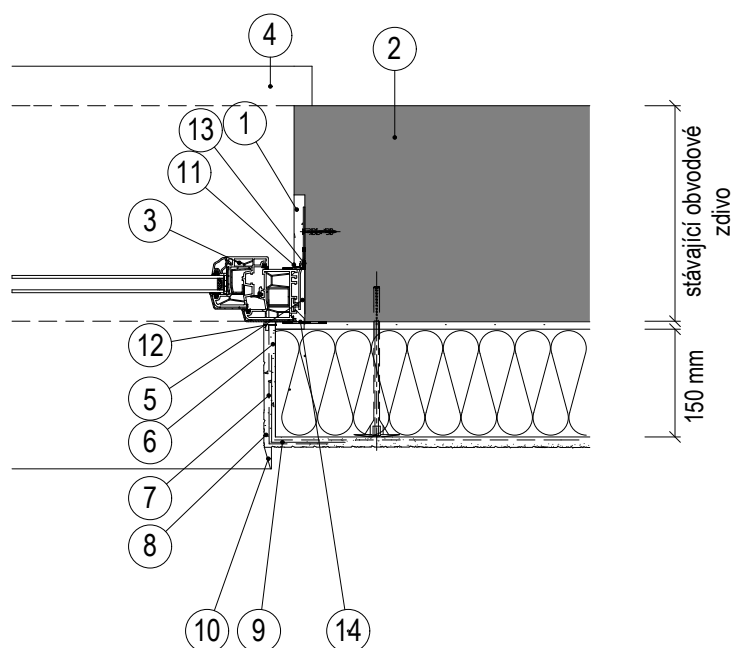
10. Ukončovací závětrná lišta plechová, RŠ 300mm
11. Nízkoexpanzní pěna
12. Vrut to dřeva, délka 30mm
13. Vrut do dřeva, délka 80mm
14. Turbošroub, délka 120mm
15. Koutová lišta vnější, profil z poloplastového plechu, RŠ.200mm
16. Koutová lišta vnitřní, profil z poloplastového plechu, RŠ. 100mm
17. Izolační desky EPS 100 S tloušťky 80 mm
18. Izolační desky EPS 100 S tloušťky 130 mm

Poznámka : Provádění ETICS je závazně upraveno českou technickou normou ČSN 73 29 01  
 Provádění vnějších tepelně izolačních kompozitních systémů - platnou od 1.dubna 2005

**D.4**

# Napojení zateplení ostění na rám okna

- navrženo v souladu s principy certifikovaných systémů ETICS



1. Nová vnitřní omítka ostění
2. Stávající obvodové zdivo
3. Okenní profil
4. Vnitřní parapet
5. Utěsnění připojovací spáry PUR pěnou
6. Stěrková hmota
7. Skleněná síťovina 145 g/m<sup>2</sup>
8. Pastovitá omítka silikátová zrna 2,0 mm odstín dle investora

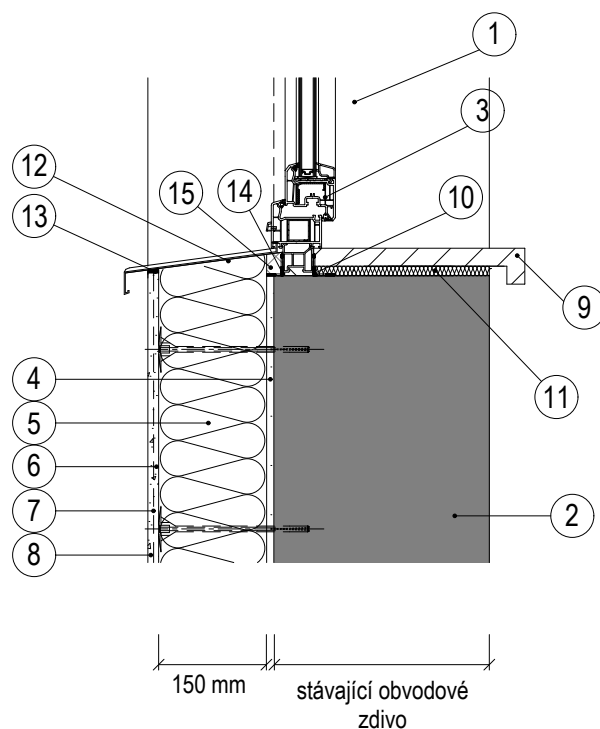
9. Rohový profil s integrovanou skleněnou síťovinou 100 x 100 mm
10. Parapet s ukončovacím U profilem
11. PVC ukončovací okenní profil pro omítku
12. Okenní ukončovací PVC profil pro ETICS
13. Přelepení připojovací spáry zevnitř interiéru parotěsnou páskou (parotěsně)
14. Přelepení spáry zvenčí difúzně otevřenou páskou (paropropustně)

Poznámka : Provádění ETICS je závazně upraveno českou technickou normou ČSN 73 29 01  
Provádění vnějších tepelně izolačních kompozitních systémů - platnou od 1.dubna 2005

**D.5**

# Napojení zateplení parapetu na rám okna

- navrženo v souladu s principy certifikovaných systémů ETICS



1. Nová vnitřní omítka ostění
2. Stávající obvodové zdivo
3. Okenní profil
4. Lepicí a stěrkový tmel
5. Izolační desky EPS 70 F tloušťky 150 mm
6. Stěrková hmota
7. Skleněná síťovina 145 g/m<sup>2</sup>
8. Pastovitá omítka silikátová zrna 2,0 mm odstín dle investora

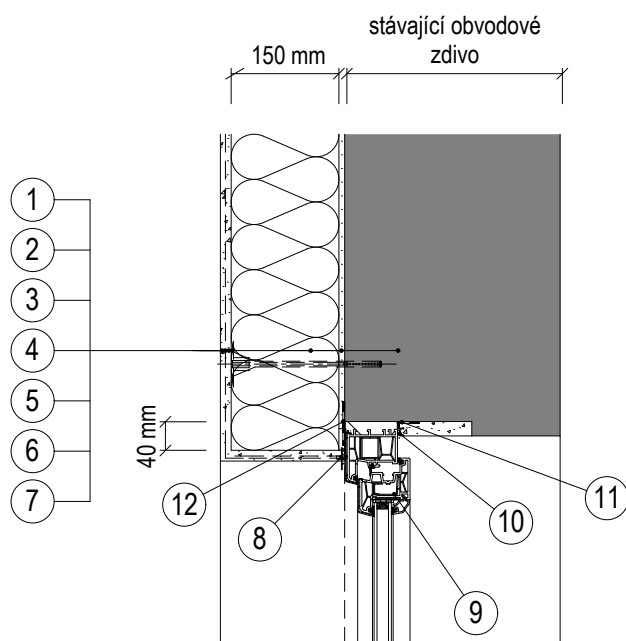
9. Vnitřní parapetní DTD deska
10. Přelepení připojovací spáry zevnitř interiéru parotěsnou páskou (parotěsně)
11. Montážní PUR pěna
12. Parapet s ukončovacím U profilem
13. Trvale pružný tmel
14. Přelepení spáry zvenčí difúzně otevřenou páskou (paropropustně)
15. Izolační deska XPS tloušťky min. 20 mm

Poznámka : Provádění ETICS je závazně upraveno českou technickou normou ČSN 73 29 01  
Provádění vnějších tepelně izolačních kompozitních systémů - platnou od 1.dubna 2005

**D.6**

# Napojení zateplení nadpraží na rám okna

- navrženo v souladu s principy certifikovaných systémů ETICS



1. Obv. zdivo - z CPP - 500 mm
2. Lepicí a stěrkový tmel
3. Izolační desky EPS 70 F tloušťky 150 mm
4. Plastová talířová hmoždinka
5. Stěrková hmota
6. Skleněná síťovina 145 g/m<sup>2</sup>
7. Pastovitá omítka silikátová zrna 2,0 mm odstín dle investora

8. Okenní ukončovací PVC profil pro ETICS
9. Okenní profil
10. PVC ukončovací okenní profil pro omítku
11. Přelepení připojovací spáry zevnitř interiéru parotěsnou páskou (parotěsně)
12. Přelepení spáry zvenčí difúzně otevřenou páskou (paropropustně)

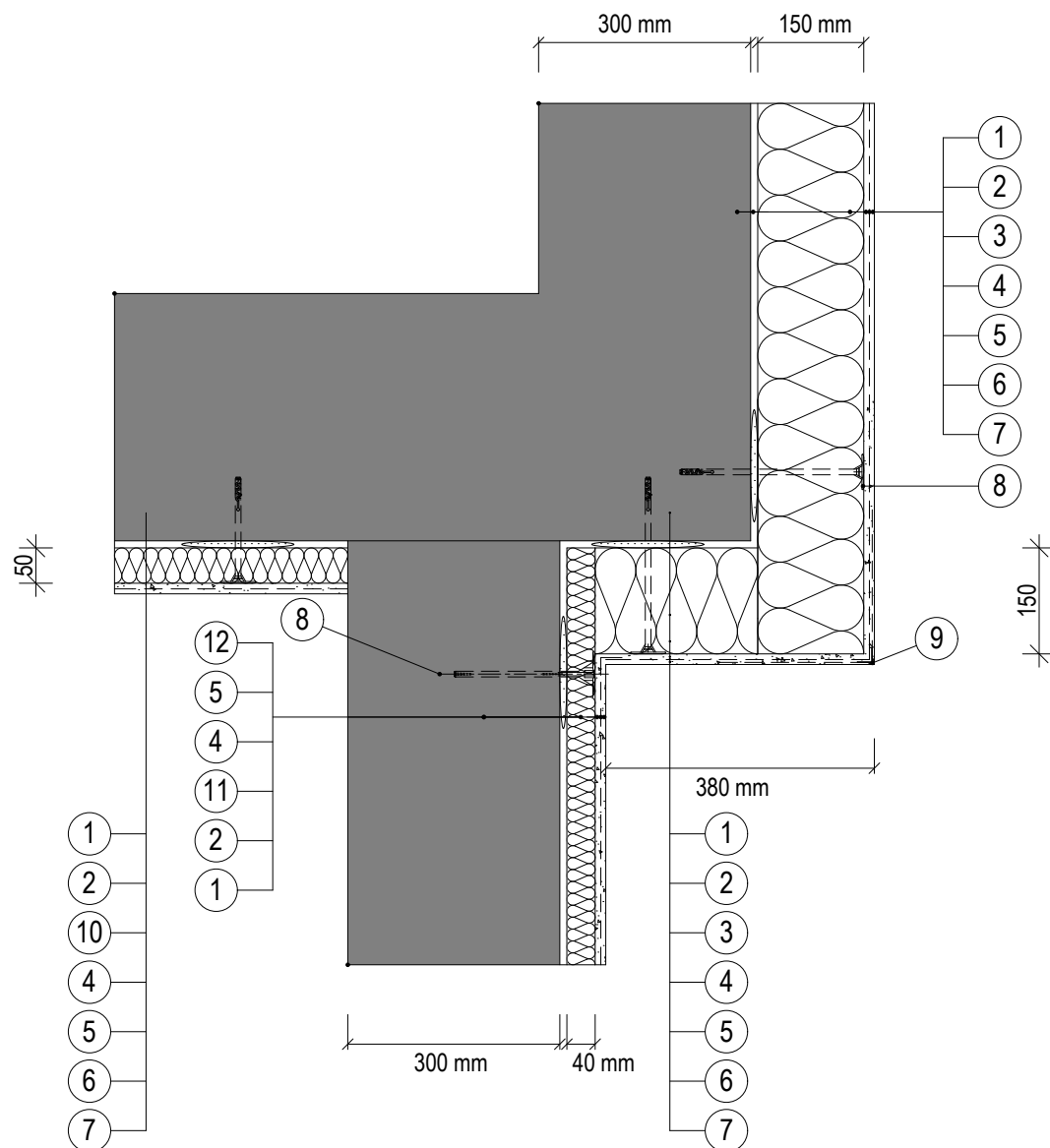
Poznámka : Provádění ETICS je závazně upraveno českou technickou normou ČSN 73 29 01  
Ukončovací PVC profil usnadní provedení a vytvoří čisté spojení s rámovou konstrukcí okna

**D.7**



# Vyztužení římsy rohovým profilem s integrovanou síťovinou

- navrženo v souladu s principy certifikovaných systémů ETICS



1. Stávající konstrukce
2. Lepicí a stěrková hmota
3. Izolační desky EPS 70 F tloušťky 150 mm
4. Lepicí a stěrkový tmel
5. Skleněná síťovina
6. Podkladní penetrační nátěr
7. Pastovitá omítka zrna 2,0mm, včetně podkladního nátěru, odstín dle investora

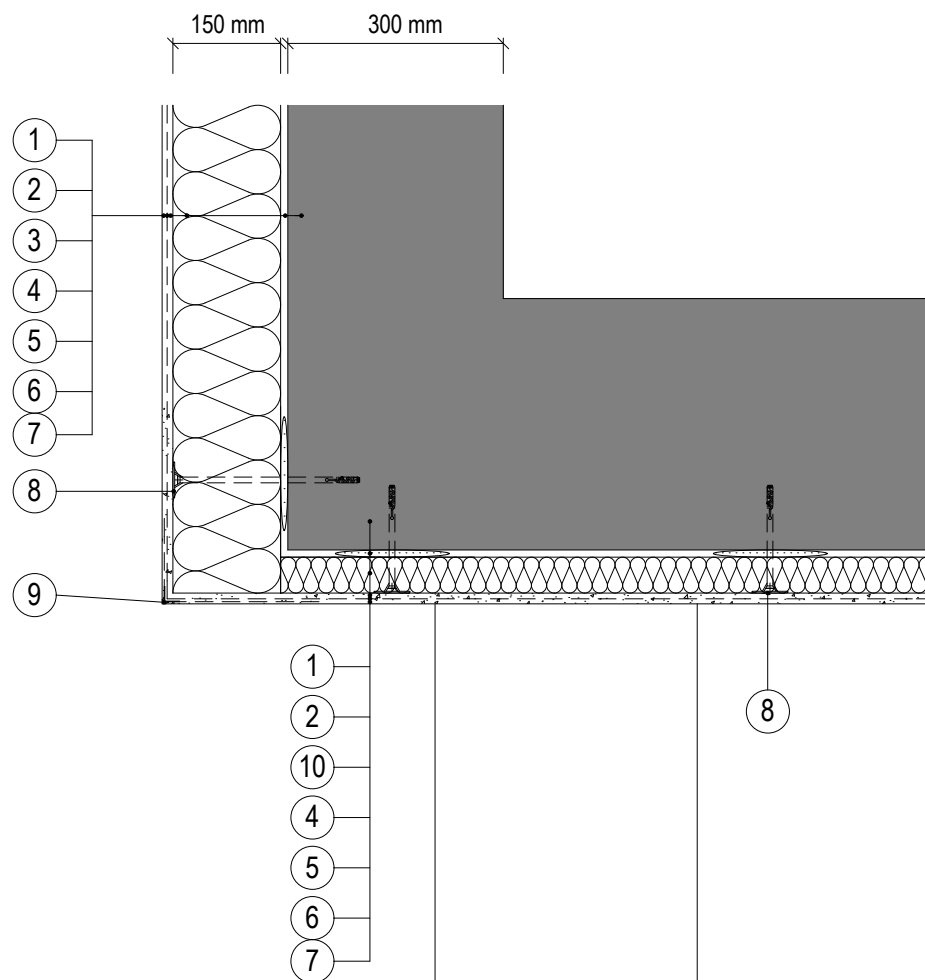
8. Plastová talířová hmoždinka
9. Rohový profil s okapničkou s integrovanou skleněnou síťovinou 100 x 100 mm
10. Izolační desky EPS 70 F tloušťky 50 mm
11. Soklový perimetrický polystyren tloušťky 40 mm
12. Dekorativní omítka soklu (drcený mramor) jemnozrný

Poznámka : Provádění ETICS je závazně upraveno českou technickou normou ČSN 73 29 01  
Provádění vnějších tepelně izolačních kompozitních systémů - platnou od 1.dubna 2005

**D.8**

# Vyztužení nadpraží průchodu rohovým profilem s integrovanou síťovinou

- navrženo v souladu s principy certifikovaných systémů ETICS



1. Stávající konstrukce
2. Lepicí a stěrková hmota
3. Izolační desky EPS 70 F tloušťky 150 mm
4. Lepicí a stěrkový tmel
5. Skleněná síťovina 145g/m<sup>2</sup>
6. Podkladní penetrační nátěr
7. Pastovitá omítka zrna 2,0 mm, včetně podkladního nátěru, odstín dle investora

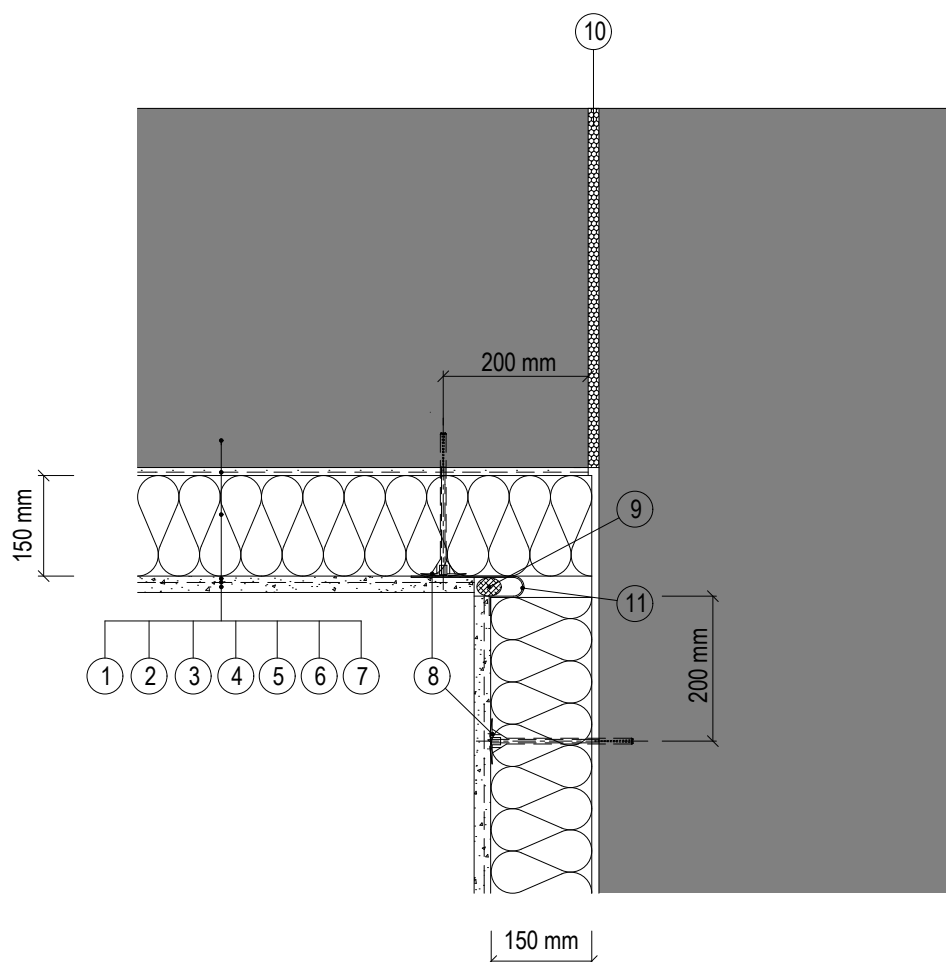
8. Plastová taliřová hmoždinka
9. Rohový profil s okapničkou s integrovanou skleněnou síťovinou 100 x 100 mm
10. Izolační desky EPS 70 F tloušťky 50 mm

Poznámka : Provádění ETICS je závazně upraveno českou technickou normou ČSN 73 29 01  
Provádění vnějších tepelně izolačních kompozitních systémů - platnou od 1.dubna 2005

**D.9**

# Ukončení na zdi v místě dilatační spáry

- navrženo v souladu s principy certifikovaných systémů ETICS



1. Stávající obvodové zdivo
2. Lepicí a stěrkový tmel
3. Izolační desky EPS 70F tloušťky 150 mm
4. Lepicí a stěrková hmota
5. Skleněná síťovina 145g/m<sup>2</sup>
6. Podkladní penetrační nátěr
7. Pastovitá omítka, zrna 2,0 mm, včetně podkladního nátěru, odstín dle investora

8. Plastová talířová hmoždinka
9. Trvale pružný tmel
10. Stávající dilatace
11. Dilatační lišta

Poznámka : Provádění ETICS je závazně upraveno českou technickou normou ČSN 73 29 01  
Provádění vnějších tepelně izolačních kompozitních systémů - platnou od 1.dubna 2005

**D.10**